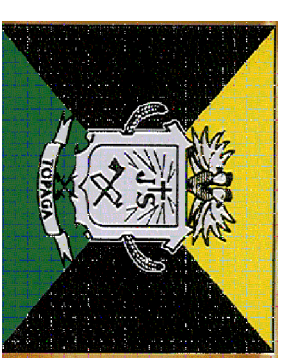
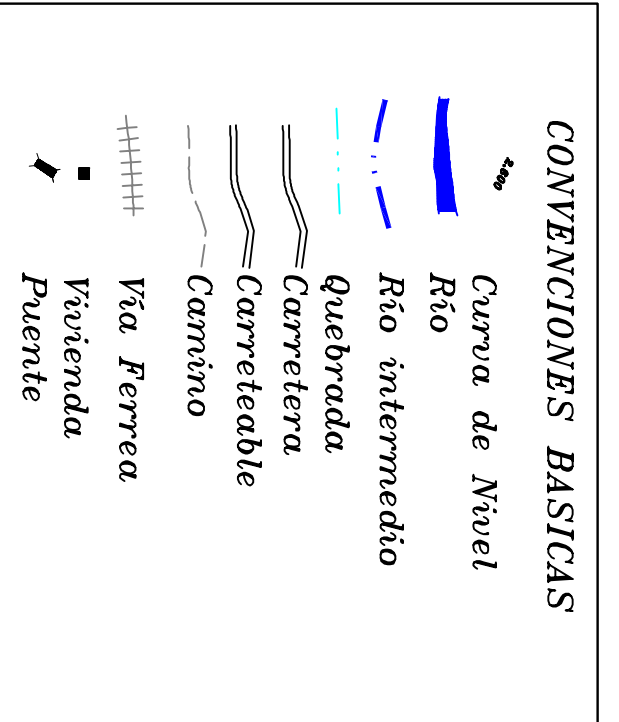
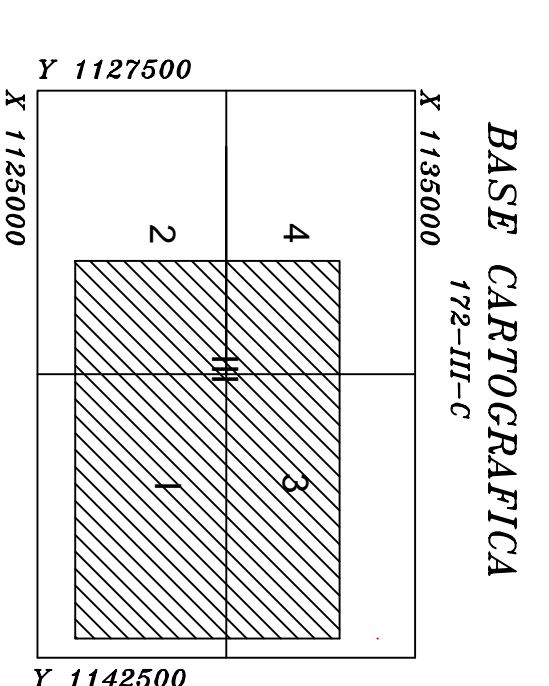


REPUBLICA DE COLOMBIA
 DEPARTAMENTO DE BOYACÁ
 MUNICIPIO DE TOPAGA
 ALCALDIA MUNICIPAL



ESQUEMA ORDENAMIENTO
 TERRITORIAL

ADMINISTRACION MUNICIPAL
 1.998 – 2.000
 JOSE OSWALDO CASTRO TEJEDOR
 MUNICIPIO DE TOPAGA



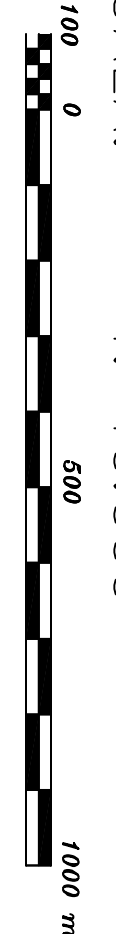
FECHA.
 AGOSTO DEL 2000

REVISO.
 CORPORACION AUTONOMA REGIONAL DE BOYACÁ

MAPA VEREDAL

PLANO No
 19 de 36

ESCALA.
 1: 10.000



EDMUNDO FLOREZ PENARANDA
 INGENIERO CONSULTOR